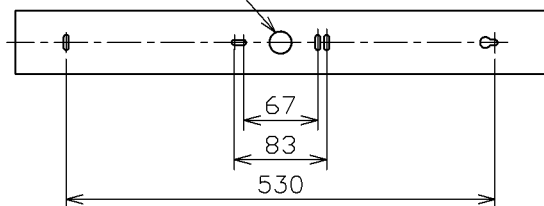
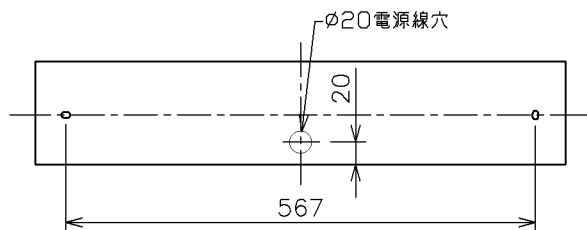
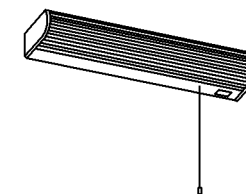
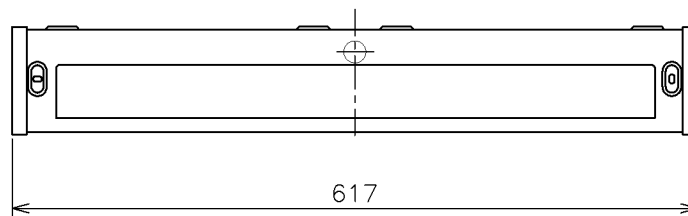


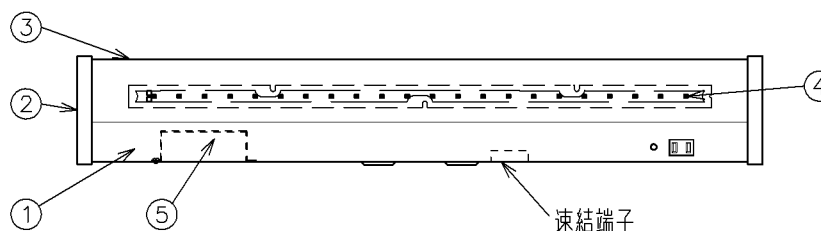
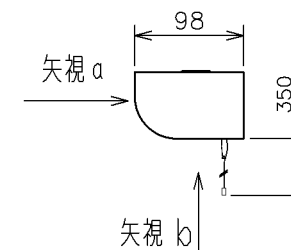
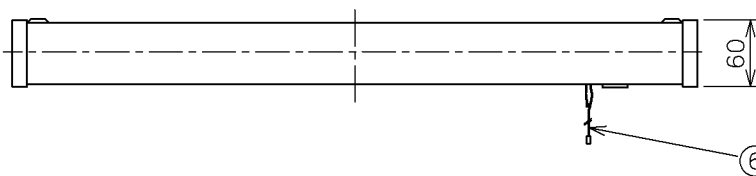
φ20電源線穴



壁取付寸法 (矢視 ㉔)



天井取付寸法 (矢視 ㉕)



- ・縦引きスイッチ付。
- ・直付・壁付両用型。
- ・セードの取付方法は押し込み式です。
- ・調光器は使用できません。
- ・コンセント付き(容量1000Wまで)
- ・LEDにはバラツキがあるため、同一品番でも発光色、明るさが異なる場合があります。
- ・ランプ点灯時に点灯する表示付スイッチを使うと、表示が暗くなったり点灯しないことがあります。

定格光束	710 lm
固有エネルギー消費効率	69.6 lm/W

JIS C 8105-5に基づく測定方法によって固有エネルギー消費効率を測定。

⚠安全に関するご注意

- ・この器具は非防水です。湿気が多い場所や屋外では使用できません。
火災・感電の原因になります。
- ・器具を布や紙などでおおって使用しないでください。
火災の原因になります。
- ・指定以外の取付けはできません。
器具の落下によるけがの原因になります。

部番	部品名	材質	数	備考	点灯→消灯	型番
7					入力電圧 100V	AB 46897 L
6	紐スイッチ	エスロン(塩化ビニル)	1		入力電流 0.17A	品名 LED流し元灯
5	電源		1		消費電力 10.2W	適合ランプ LED
4	LEDモジュール		1		力率	W×数 10.2W×1灯
3	セード	アクリル	1	透明消し	重量 0.9Kg	色・形 昼白色(5000K)
2	エンドキャップ	ABS樹脂	2	ファインホワイト	スイッチ	□金 —
1	本体	鋼板	1	ファインホワイト塗装	点灯方式 電子回路方式	
					20161226	