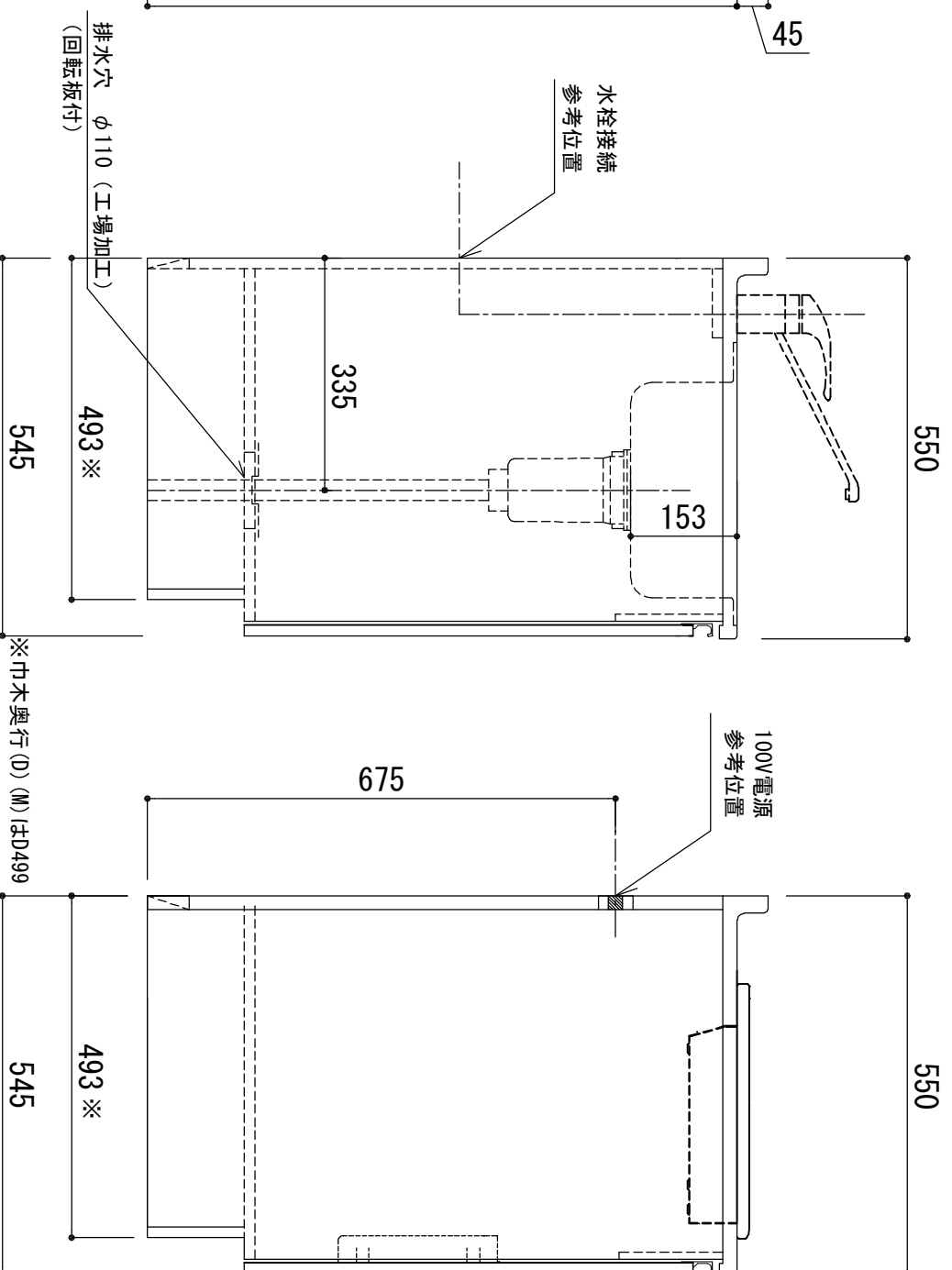
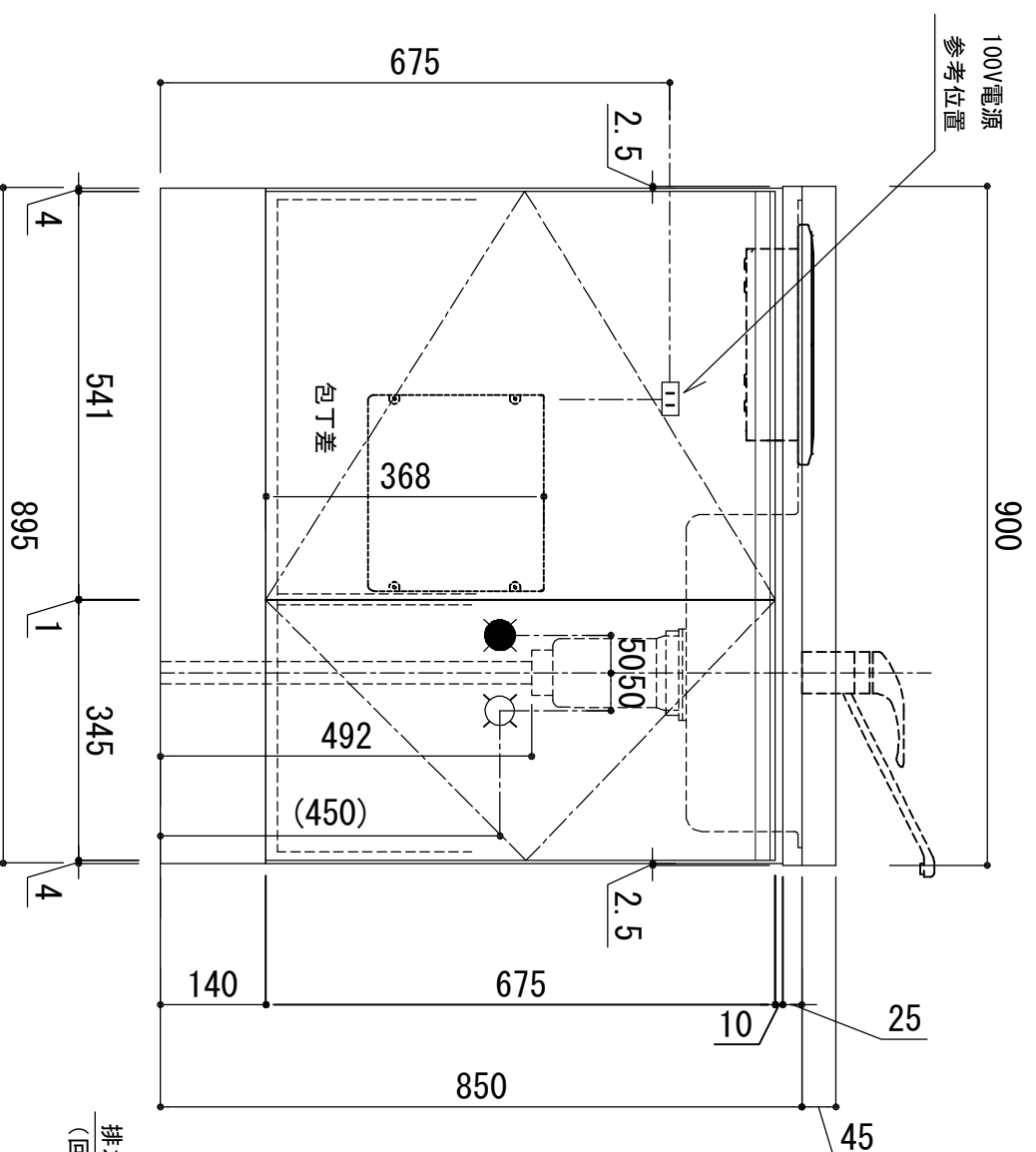


| | |
|-------|--|
| シンク天板 | SUS-430 ステンレス0.5t (エンボス仕上) 静音シンク |
| 木部本体 | ウレタンコート化粧ボード (PB) |
| 側板 | 消臭コーティング合板 |
| 背板 | EBコート化粧板 |
| 地板 | |
| 扉 | フレコート (PB) (SM)は鏡面仕上げ ウレタン樹脂塗装仕上 木ロテーゾ巻 |
| 表 | アルミ製 ラインハンドル |
| 裏 | |
| 木口 | |
| 取っ手 | スライドヒンジ |
| 丁番 | 排水金具 |
| 排水金具 | 115.5φ中型排水トラップ付 (加・蓋・ゴク付) |
| ホース | 塩化ビニール蛇腹30φ x 80cm (回転板付) |
| 包丁差し | ポリプロピレン製 4本収納 |
| 加熱機器 | IHクッキングヒーター KZ-11C |
| フード | 任意選択可能 (別売) |
| 水栓 | 任意選択可能 (別売) |

※ 弊社製品はすべてF☆☆☆☆に対応しております。
※ 左シンク(L)は本図の左右対称です。(加熱器具以外)



※巾木奥行(D)はD499

品番

SCMS-900IH R



アイオ産業株式会社
アイオシステムキッチン事業部