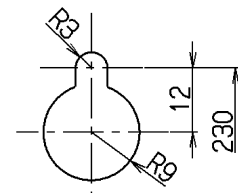
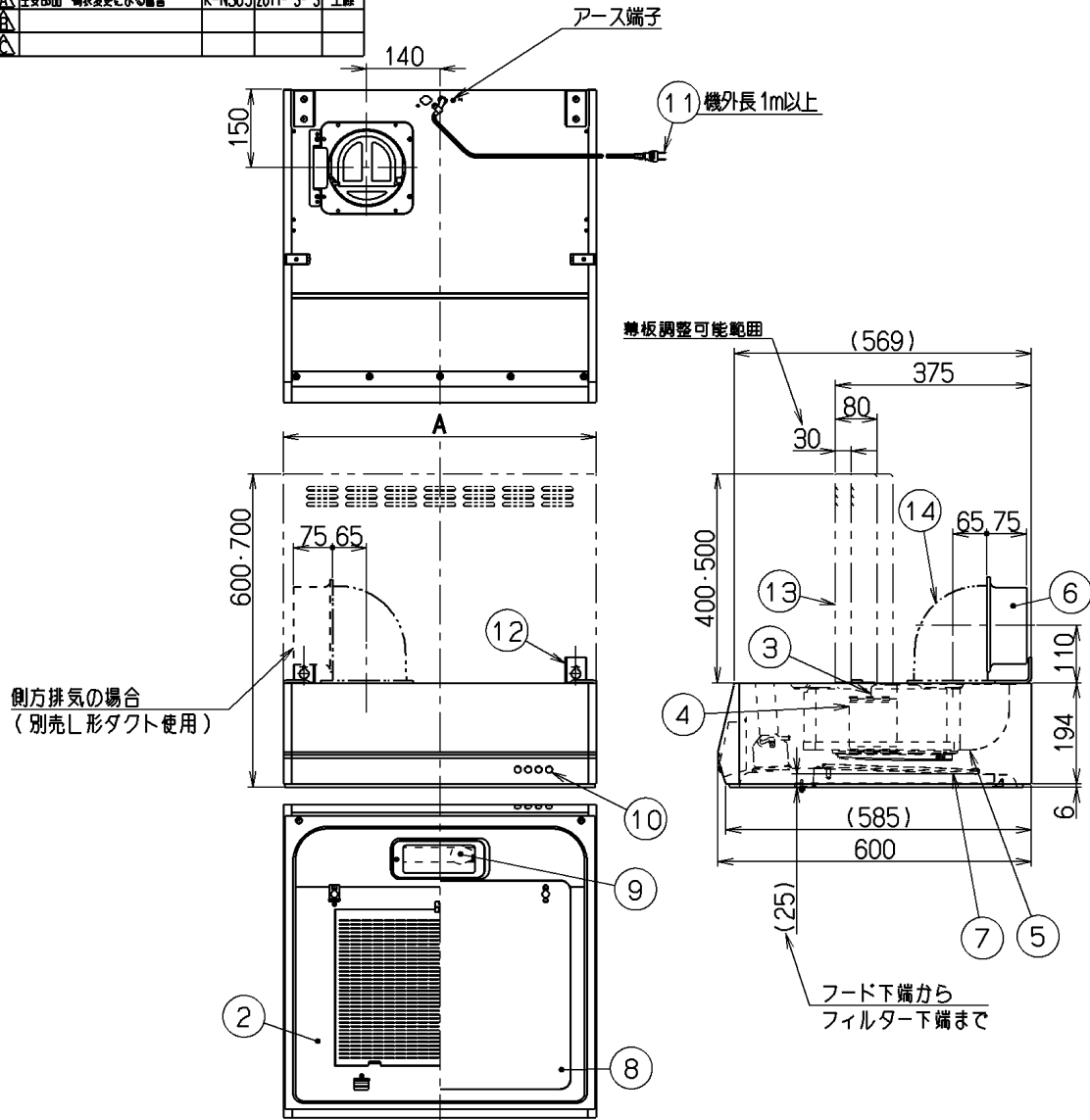
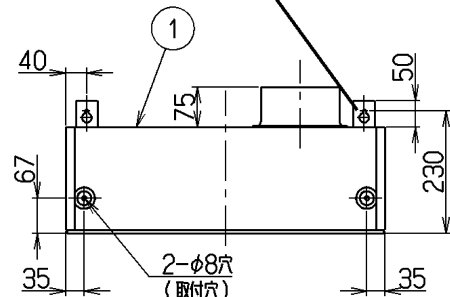


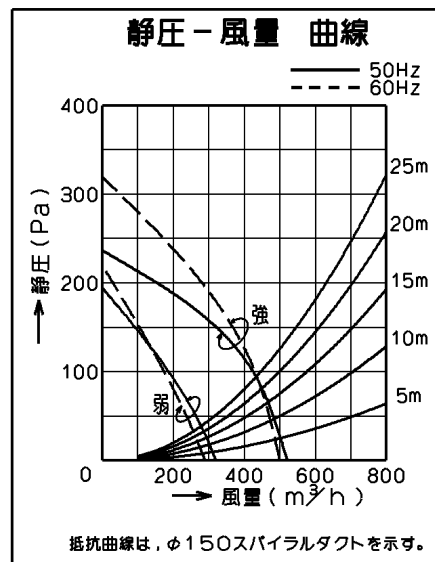
記号	変更履歴	技研番号	年月日	担当
△	主要部品一欄表変更による更新	K-N305	2011-3-3	工藤



上部取付穴詳細



品番	部品名	材質	表面処理	色調
1	フード	亜鉛めっき鋼板	ポリエステル塗装	表題欄による
2	オイルパネル	亜鉛めっき鋼板	ポリエステル塗装	ブラック
3	モーター	4極コンデンサー誘導電動機	E種	
4	ファン	亜鉛めっき鋼板(シリコックファン)		
5	ケーシング	亜鉛めっき鋼板		
6	排気口	亜鉛めっき鋼板	逆風防止シャッター付	※付属品
7	フィルター	鋼板製スロットフィルタ1層(ファンシーグリーン仕上:ブラック)		
8	整流板	亜鉛めっき鋼板	ポリエステル塗装	ブラック
9	照明装置	S型ミニ電球 1ヶ付 (定格100V 40W 口金:E17)		
10	スイッチ	押しボタン式スイッチ(切、弱、強、照明)		
11	電源コード	プラグ付ビニル平形コード0.75mm ² 2心 2極差込プラグ		
12	吊り金具	亜鉛めっき鋼板		※付属品
13	帯板	亜鉛めっき鋼板		※別売品 表題欄による
14	L形ダクト	亜鉛めっき鋼板		※別売品



特性表

型名	定格電圧 (V)	ノッチ	定格周波数 (Hz)	消費電力 (W)	風量 (m ³ /h)	騒音 (dB)	製品質量 (kg)
BFRS-3F-601L	100	強	50	93	520	425	48
BFRS-3F-751L			60	106	500	435	47
BFRS-3F-901L			50	49	320	—	35
		弱	60	51	295	—	33

電動機形式	4極コンデンサー誘導電動機	絶縁抵抗	10MΩ以上 (500Vメガ-)	耐電圧	AC1000V 1分間	絶縁区分	E種
-------	---------------	------	------------------	-----	-------------	------	----

風量値はJIS C 9603 チャンバー法による。

塵付ねじ(φ5.1×45)	4個
排気口	1個
ソフトテープ	1個
吊り金具	2個

A寸法	型名	BFRS-3F-901LSI	119D14AA	シルバーメタリック(Sメタリック)	KA132	
	承認	2010.12.8	2010.12.8	2010.12.02	2010.12.02	
	設計	2010.12.8	2010.12.8	2010.12.02	2010.12.02	
	製造	2010.12.8	2010.12.8	2010.12.02	2010.12.02	
	型名	BFRS-3F-901LBSI	119D14SW	ブラック(ブラックJ)	KA132	
	承認	2010.12.8	2010.12.8	2010.12.02	2010.12.02	
	設計	2010.12.8	2010.12.8	2010.12.02	2010.12.02	
	製造	2010.12.8	2010.12.8	2010.12.02	2010.12.02	
	型名	BFRS-3F-901LWSI	119D14XP	ホワイト(C-202)	KA132	
	承認	2010.12.8	2010.12.8	2010.12.02	2010.12.02	
	設計	2010.12.8	2010.12.8	2010.12.02	2010.12.02	
	製造	2010.12.8	2010.12.8	2010.12.02	2010.12.02	
	型名	BFRS-3F-751LSI	119D13AA	シルバーメタリック(Sメタリック)	KA132	
	承認	2010.12.8	2010.12.8	2010.12.02	2010.12.02	
	設計	2010.12.8	2010.12.8	2010.12.02	2010.12.02	
	製造	2010.12.8	2010.12.8	2010.12.02	2010.12.02	
	型名	BFRS-3F-751LBSI	119D13SW	ブラック(ブラックJ)	KA132	
	承認	2010.12.8	2010.12.8	2010.12.02	2010.12.02	
	設計	2010.12.8	2010.12.8	2010.12.02	2010.12.02	
	製造	2010.12.8	2010.12.8	2010.12.02	2010.12.02	
	型名	BFRS-3F-751LWSI	119D13XP	ホワイト(C-202)	KA132	
	承認	2010.12.8	2010.12.8	2010.12.02	2010.12.02	
	設計	2010.12.8	2010.12.8	2010.12.02	2010.12.02	
	製造	2010.12.8	2010.12.8	2010.12.02	2010.12.02	
	型名	BFRS-3F-601LSI	119D12AA	シルバーメタリック(Sメタリック)	KA132	
	承認	2010.12.8	2010.12.8	2010.12.02	2010.12.02	
	設計	2010.12.8	2010.12.8	2010.12.02	2010.12.02	
	製造	2010.12.8	2010.12.8	2010.12.02	2010.12.02	
	型名	BFRS-3F-601LBSI	119D12SW	ブラック(ブラックJ)	KA132	
	承認	2010.12.8	2010.12.8	2010.12.02	2010.12.02	
	設計	2010.12.8	2010.12.8	2010.12.02	2010.12.02	
	製造	2010.12.8	2010.12.8	2010.12.02	2010.12.02	
	型名	BFRS-3F-601LWSI	119D12XP	ホワイト(C-202)	KA132	
	承認	2010.12.8	2010.12.8	2010.12.02	2010.12.02	
	設計	2010.12.8	2010.12.8	2010.12.02	2010.12.02	
	製造	2010.12.8	2010.12.8	2010.12.02	2010.12.02	
	型名	BFRS-3F-601/751/901L			色調	区分No.
	承認	D=150				
	設計	1190229				
	製造	製品姿図				