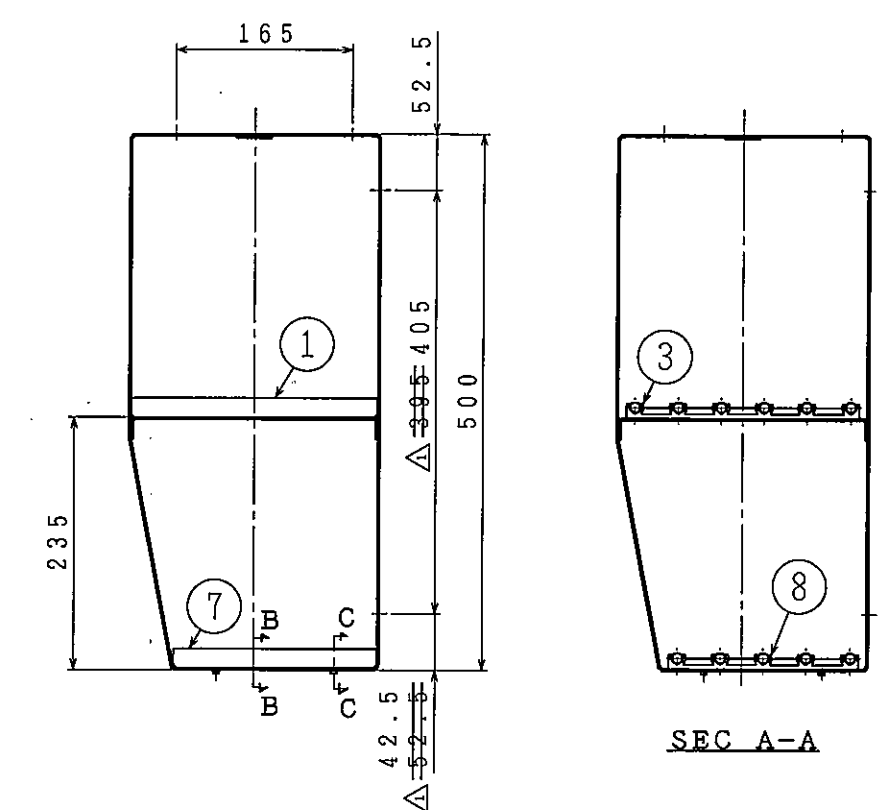
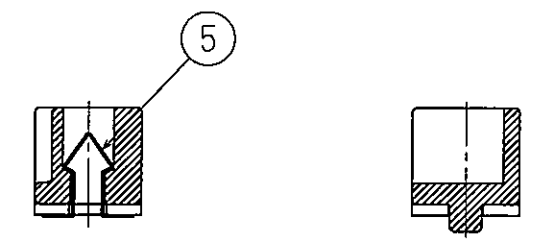


指定寸法公差	符号	年月日	設 変 内 容	担当	校印
	△	H13.1.21	寸法の誤記修正	吉村	
☆印は重要寸法					
( ) 内は参考寸法					



記号	部品名	材質・寸法	数量	仕上・処理・加工・記事	伸昇コード
8	中間押え (B)	A.B.S.	1	指定色	
7	パイプ受枠 (B)	A.B.S.	2	指定色	
6	HS-くぼみ先	M5*L5	8	MFBP	
5	スプリング	SUS302 t0.4	4	光沢パレル	
4	パイプ	SUS304 φ10	11		
3	中間押え (A)	A.B.S.	1	指定色	
2	フレーム (2段用)	SUS430 t2.0	2	スポット組立後電解研磨	
1	パイプ受枠 (A)	A.B.S.	2	指定色	

共通機種	機種	品名	図番	発行
	SK600, 900, 1200-2	パイプラック2段用組立図	OA <sub>2</sub> -00945A	発行分
尺度	1/5	設計 赤坂 製図 赤坂 写図 検図 (1)	検図 (2)	と差し替えて下さい。

株式会社 伸昇 三角法 単位:mm

図面を案測しての加工は行わないこと。