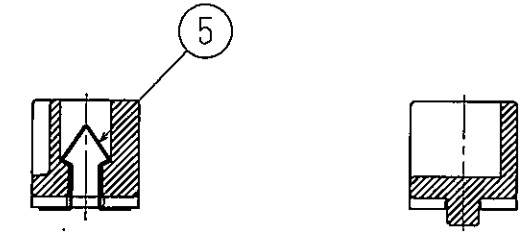
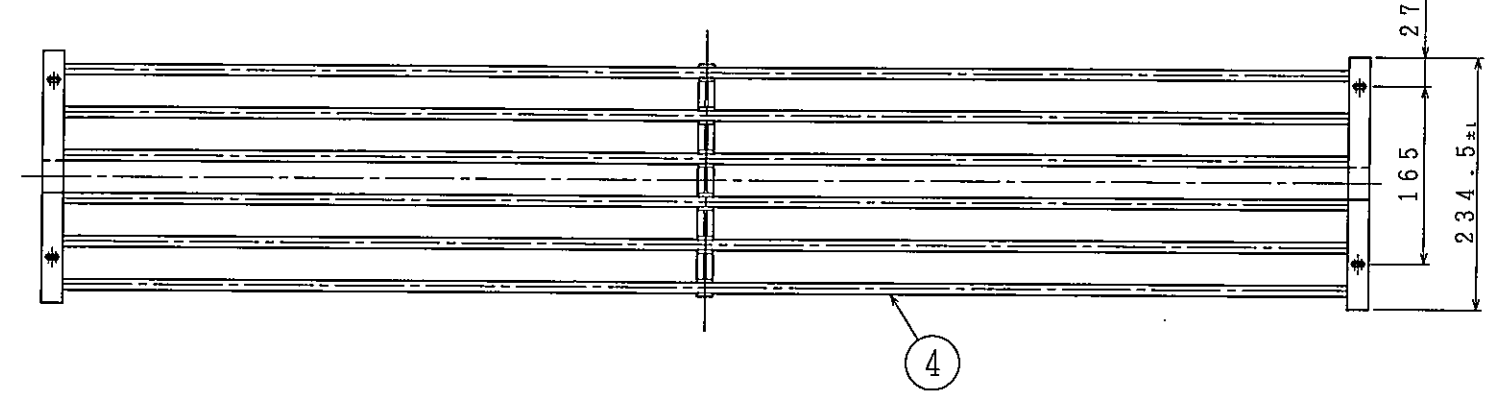
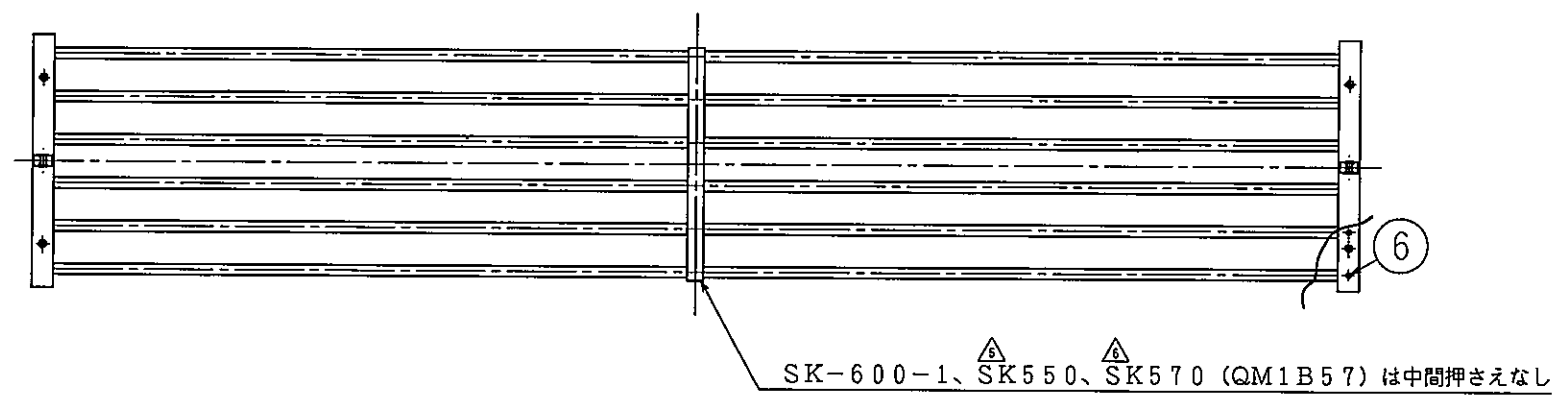
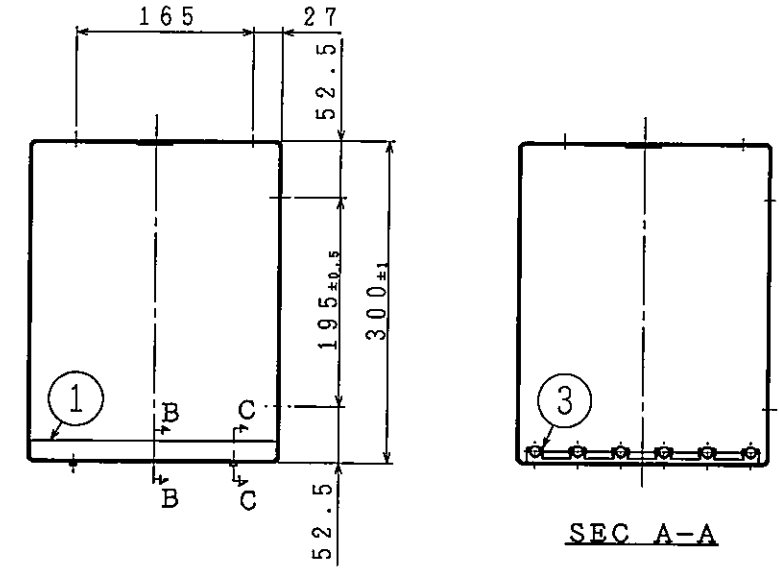
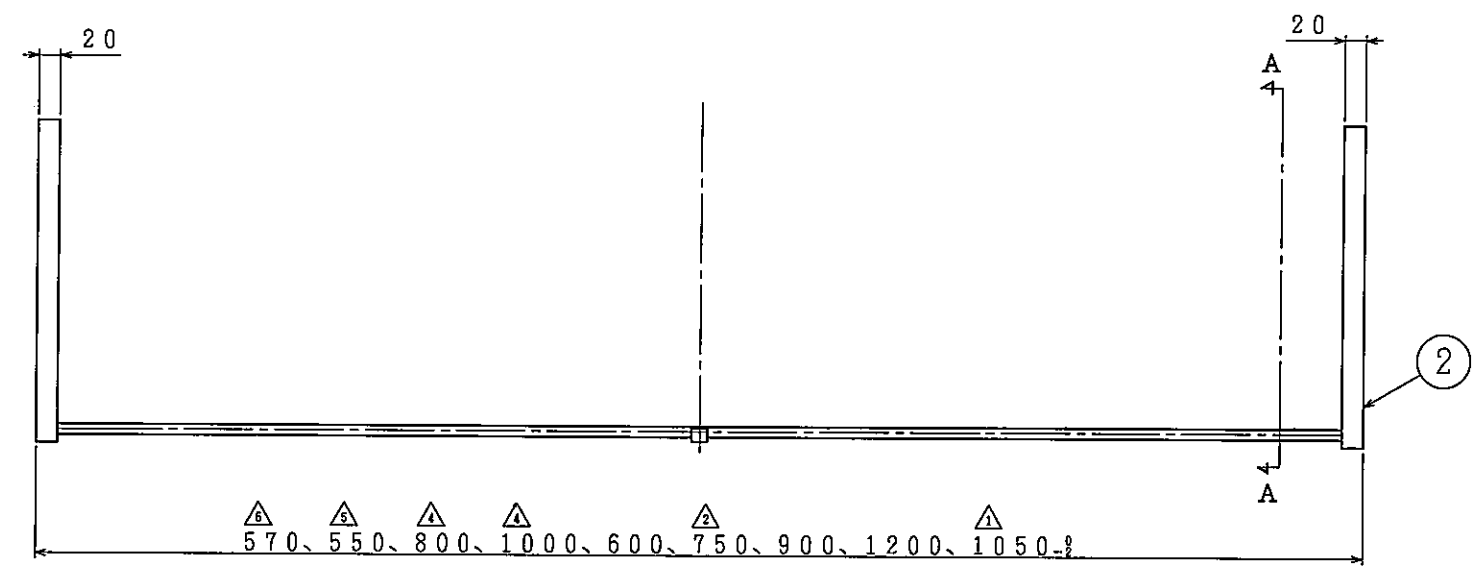


指定寸法公差	符号	年月日	設 変 内 容	担当	検印
	△	H11.5.10	新機種追加	赤坂	寺野
☆印は重要寸法	△	H12.8.21	新機種追加	吉村	寺野
() 内は参考寸法	△	H14.11.14	新機種追加	吉村	寺野
	△	H17.6.3	新機種追加	吉村	寺野
	△	H22.6.1	新機種追加	吉村	寺野
	△	H22.7.28	新機種追加	吉村	



SEC B-B (S=1/1) SEC C-C (S=1/1)



※図番SA2-00063を廃図とし本図と差し替えとする。

6	HS-くぼみ先	M5*L5	4	MFBP	
5	スプリング	SUS302 t0.4	2	光沢パレル	
4	パイプ	SUS304 φ10	6		
3	中間押え (A)	A.B.S.	1 (0)	指定色	
2	フレーム (1段用)	SUS430 t2.0	2	スポット組立後電解研磨	
1	パイプ受枠 (A)	A.B.S.	2	指定色	
記号	部品名	材質・寸法	数量	仕上・処理・加工・記事	伸昇コード
共通機種	△SK1050-1 △SK600 △SK-1000-1N △QM1B57	△SK750 △SK-800-1N △SK550		承認	機種 SK600, 900, 1200-1
品名	パイプラック1段用組立図				
図番	OA ₂ -00944F				発行
発行分					と差し替えて下さい。
検印	設計 赤坂 製図 赤坂 写図	検印 (1)	検印 (2)		

図面を測定しての加工は行わないこと。